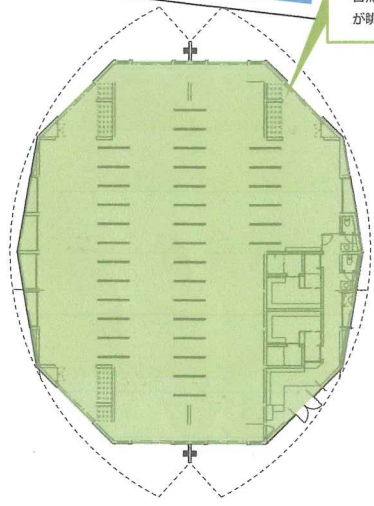


# 小松市梯川ボートハウス kakehashi river boat house



**トレーニングルーム (108㎡)**  
ボート協会管理による占有利用  
トレーニング機器は協会所有物

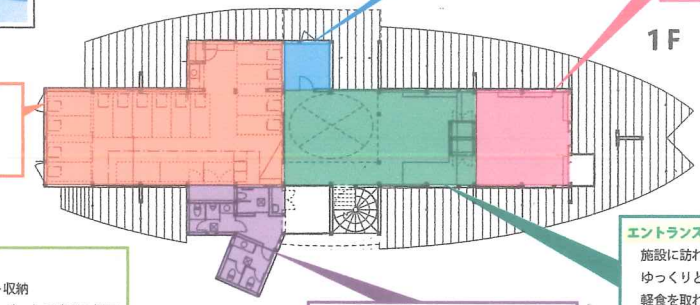
**船庫棟 (667㎡)**  
ボート協会管理によるボート収納  
自然光の取り入れ、外からもボートの陳列の様子が眺められるよう設計



**管理・分析室 (9㎡)**  
電気空調等集中管理  
防犯カメラによる安全管理

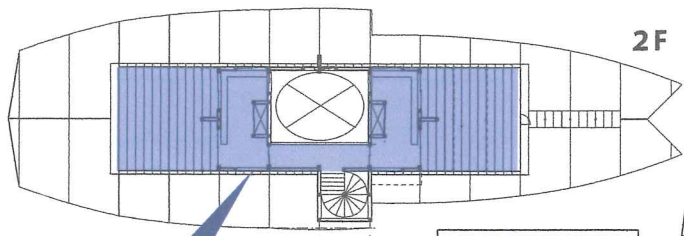
**ミーティングルーム (36㎡)**  
ミーティング等  
事前利用申込による利用

1F



**エントランス・レストコーナー (72㎡)**  
施設に訪れた方に対する展示コーナー  
ゆっくりと休憩出来るように  
軽食を取れるスペースを設ける

**トイレ (27㎡)**  
施設利用者、周辺散策、ウォーキング等  
様々な方に気軽に利用していただく



2F

**ウォッチングスペース (45㎡)**  
見晴らしの良い2階、テラスにおいて、バードウォッチング、白山眺望・夕日等を楽しんでいただく

